

100%
Swadeshi

- 1200 kg लिफ्ट
- पॉवर स्टीयरिंग
- सिंगल क्लच
- टॉयर साईज 13.6 x 28



PRESTIGIOUS BRAND 2020-21



BEST COMPANY OF THE YEAR 2021
MANUFACTURING AWARD



4X4 का दम



3 सिलिंडर
का
शक्तिशाली
इंजन

ACE
DI 450NG

45 HP Range

**उम्मीद से
ज़्यादा का वादा**

तकनीकी विवरण

DI450 NG (4WD)

इंजन

मॉडल	A45
टाईप	3 सिलिण्डर, डायरेक्ट इंजेक्शन, वाटर कूल्ड
हॉ.पॉ.	45
बोर	105 mm
स्ट्रोक	110 mm
इंजन क्षमता	2858 cc
इंजन रेटिड rpm	2000
एयर क्लीनर टाईप	ड्राई एयर क्लीनर

ट्रांसमिशन

क्लच टाईप	280 mm सिंगल क्लच (ड्यूबल ऐंच्छिक)
गियर बॉक्स स्पीड	8 फारवर्ड 2 रिवर्स
ब्रेक	ऑयल ब्रेक
पी.टी.ओ.	540 rpm 6 स्पलाईन
स्पीड* km/h आगे	2.51 व 31.91 km/h (13.6 x 28 टायर के साथ)
स्पीड* km/h पीछे	3.51 व 13.87 km/h
स्टीयरिंग	पॉवर स्टीयरिंग / सिंगल ड्रॉप आर्म (ऐंच्छिक)
टर्निंग रेडियस (m)	
ब्रेक के साथ	4.3, 4.37
बिना ब्रेक के साथ	4.7, 4.82

हाईड्रॉलिक्स

हाईड्रॉलिक्स टाईप	ऑटोमैटिक डेपथ एवं ड्रॉप्ट कंट्रोल, लाईव हाईड्रॉलिक्स, मिक्स मोड के साथ
लिफ्ट क्षमता	1200 kg

ईलेक्ट्रिकल

बैटरी	88 Ah - 12V (रख-रखाव मुक्त)
आल्टरनेटर	12V - 42 Amp.

अन्य

डीजल टैंक क्षमता	57 L
फ्रंट एक्सल	लाईव
टायर : अगला	8 x 18
पिछला	13.6 x 28-12 PR
लम्बाई	3740 mm
चौड़ाई	1740 mm
ऊँचाई	2300 mm
ग्राउंड क्लियरेंस	370 mm
कुल भार	2170 kg (ऑयल के साथ)

न्यूनतम व अधिकतम



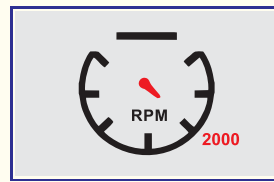
3 सिलिण्डर हैवी ड्यूटी इंजन



ड्राई टाईप एयर क्लीनर



आकर्षक मीटर कंसोल



2000 आर पी एम अधिक टार्क, दमदार इंजन



फ्यूल टैंक - 57 लीटर

ACE

Action Construction Equipment Ltd.

मार्केटिंग हेड ऑफिस

जाजरु रोड, 25 माईल स्टोन, मथुरा रोड, बल्लबगढ़, फरीदाबाद-121004 (हरियाणा)
फोन: +91-129-2306111, फैक्स: +91-129-2307562,
ई-मेल : marketingtd@ace-cranes.com

टोल फ्री हेल्प लाइन
1800 1800 004

CVI
CERTIFIED
MANAGEMENT SYSTEM
ISO 9001

ACE INDIA'S NO. 1
CRANE BRAND

अधिकृत विक्रेता

नोट: यंत्रों में निरंतर सुधार व नवीनीकरण के तहत तकनीकी विवरण में बिना किसी पूर्व सूचना के परिवर्तन किया जा सकता है। विस्तृत जानकारी के लिए कृपया अपने निकटतम अधिकृत विक्रेता से सम्पर्क करें।



Tractor/DI-450NG/6/20