

100%
Swadeshi

- 1200 kg लिफ्ट
- इयूल क्लच
- मैकेनिकल स्टीयरिंग
- टायर साइज 13.6 x 28



PRESTIGIOUS BRAND 2020-21



BEST COMPANY OF THE YEAR 2021
MANUFACTURING AWARD



3 सिलेण्डर
किर्लोस्कर इंजन
के साथ



ACE

FORMA DI 450*

45 HP Range

तकनीकी विवरण

FORMA DI450*

इंजन

मॉडल	3R1040NA1 (Kirloskar)
टाइप	3 सिलिण्डर, डायरेक्ट इंजेक्शन, वाटर कूल्ड, नेचुरल एस्पिरेटिड डीजल इंजन
हॉ.पॉ.	45
बोर	105 mm
स्ट्रोक	120 mm
इंजन क्षमता	3120 cc
इंजन रेटिड rpm	2000
एयर क्लीनर टाइप	ड्राई एयर क्लीनर क्लॉगिंग सेंसर के साथ

ट्रांसमिशन

क्लच टाइप	280 mm ड्राई टाइप ड्यूल क्लच
गियर बॉक्स स्पीड	8 फारवर्ड 2 रिवर्स
फाइनल ड्राइव	डायरेक्ट रियर एक्सल
ब्रेक	ऑयल ब्रेक / ड्राई डिस्क (ऐच्छिक)
पी.टी.ओ.	540 rpm 6 स्पलाईन
स्पीड* km/h आगे	2.4 व 31.9 km/h (13.6x28 टायर के साथ)
स्पीड* km/h पीछे	3.1 व 12.1 km/h
स्टीयरिंग / टाइप	मैकेनिकल / सिंगल ड्रॉप आर्म (पॉवर स्टीयरिंग-ऐच्छिक)
टर्निंग रेडियस	3.5 m, 3.33 m (ब्रेक लगाने पर)

हाईड्रॉलिक्स

हाईड्रॉलिक्स टाइप	ओपन सैन्टर, ए.डी.डी.सी. लाईव हाईड्रॉलिक्स
लिफ्ट क्षमता	1200 kg / 1800 kg (ऐच्छिक)

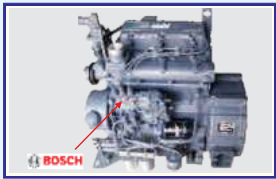
ईलैक्ट्रिकल

बैटरी	88 Ah - 12V
आल्टरनेटर	12V - 42 Amp.

अन्य

डीजल टैंक क्षमता	55 L
फ्रंट एक्सल	एडजस्टेबल / रिजिड (ऐच्छिक)
टायर : अगला	6.00 x 16 (7.50 x 16 ऐच्छिक)
पिछला	13.6 x 28 (14.9 x 28 ऐच्छिक)
लम्बाई	3800 mm
चौड़ाई	1740 mm
ऊँचाई	2370 mm
ग्राउंड क्लियरेंस	430 mm
व्हील बेस	2140 mm
कुल भार	2010 kg (ऑयल के साथ)

न्यूनतम व अधिकतम



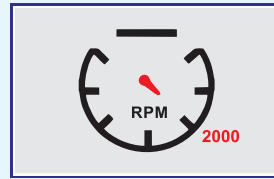
3 सिलिण्डर का किरलोस्कर इंजन



डबल ऑक्सीलरी वाल्व



आकर्षक मीटर कंसोल



2000 rpm – अधिक टार्क, इंजन की कम घिसावट



बेहतरीन ईंधन कुशलता

ACE

Action Construction Equipment Ltd.

मार्केटिंग हेड ऑफिस

जाजरु रोड, 25 मार्शल स्टोन, मथुरा रोड, बल्लबगढ़, फरीदाबाद-121004 (हरियाणा)
फोन: +91-129-2306111, फैक्स: +91-129-2307562,
ई-मेल : marketingtd@ace-cranes.com

CVI
CERTIFIED
MANAGEMENT SYSTEM
ISO 9001

ACE INDIA'S NO. 1
CRANE BRAND

अधिकृत विक्रेता

नोट: यंत्रों में निरंतर सुधार व नवीनीकरण के तहत तकनीकी विवरण में बिना किसी पूर्व सूचना के परिवर्तन किया जा सकता है। विस्तृत जानकारी के लिए कृपया अपने निकटतम अधिकृत विक्रेता से सम्पर्क करें।

टोल फ्री हेल्प लाइन
1800 1800 004



Tractor/DI-350NG/09/21